



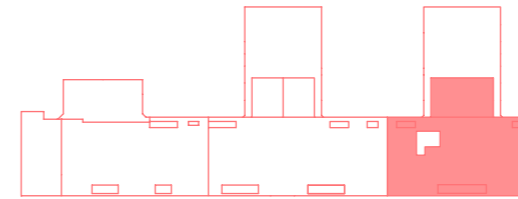
# DIE NEUE BOCK BRAUEREI

BERLIN-KREUZBERG  
EST. 2022

## WE 6.19

SCHWIEBUSSE STR. 13, TH6,  
DG, 5 ZIMMER

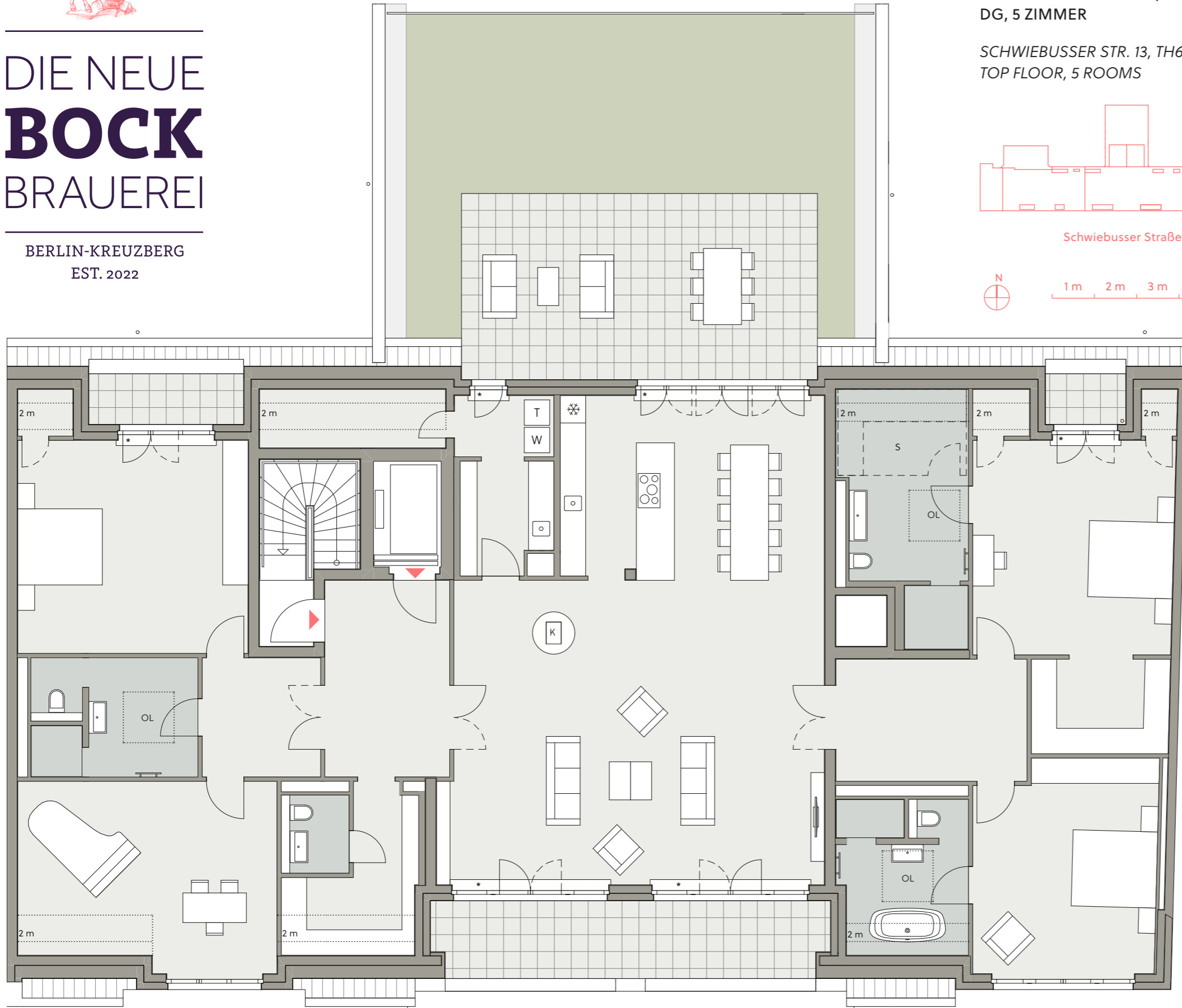
SCHWIEBUSSE STR. 13, TH6,  
TOP FLOOR, 5 ROOMS



Schwiebusser Straße



1 m 2 m 3 m 4 m 5 m



	m <sup>2</sup>
Wohnen, Kochen, Essen Living room, kitchen, dining room	92,8
Office / Office	26,8
Schlafen 1 / Bedroom 1	24,3
Schlafen 2 / Bedroom 2	21,8
Gästezimmer / Guest room	27,7
Ankleide / Dressing room	7,3
Bad 1, Sauna / Bathroom 1, sauna	16,0
Bad 2 / Bathroom 2	11,2
Bad 3 / Bathroom 3	10,8
WC / WC	3,0
Entrée / Entrée	13,7
Diele / Hall	7,9
Flur / Corridor	13,0
Vorküche / Pre-kitchen	9,2
Garderobe / Wardrobe	9,7
AR 1 / SR 1	1,4
AR 2 / SR 2	6,1
AR 3 / SR 3	1,5
AR 4 / SR 4	0,9
Summe / Total	305,1
Terrasse 1 / Terrace 1	18,1 9,1
Terrasse 2 / Terrace 2	4,7 2,4
Terrasse 3 / Terrace 3	37,7 14,2
Terrasse 4 / Terrace 4	2,5 1,3
Dachgarten / Roof garden	60,1 15,0
Gesamtfläche / Total area	347,1

- \* Stufe / Step
- S Option Sauna / Option sauna
- K Option Kamin / Option fireplace
- OL Oberlicht / Skylight

Die angegebenen Flächen basieren auf Fertigmaßen. Loggien, Balkone und Terrassen werden mit 50 %, Dachgärten mit 25 % und Terrassen ab einer Größe von 20 m<sup>2</sup> zur Hälfte mit 50 %, zur anderen Hälfte mit 25 % berücksichtigt. / The specified areas are based on finished dimensions. Loggias, balconies and terraces are taken into account with 50 %, roof gardens with 25 % and terraces of 20 m<sup>2</sup> or more are taken into account with 50 % of the area for one half and 25 % for the other half.